

## Information produit

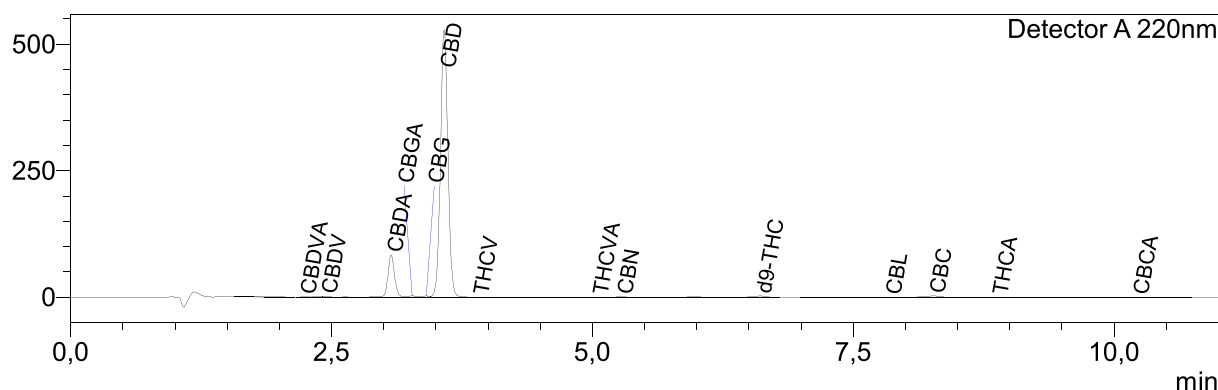
Nom produit : RED LIBANAISE  
 Société : Custom CBD  
 Donnée : Data\_2025102  
 Méthode : High\_sensitivity.lcm  
 Série : Analysis2025102  
 Flot # : 1-14  
 Vol. d'injection : 5 uL  
 Masse : 183 mg  
 Vol. d'extraction : 20 mL  
 Dilution : 10  
 Acquis le : 27/10/2025 12:23:04  
 Validé le : 27/10/2025 13:45:58

Limite de quantification : 0,01%

Acquis par : Affole Lyna  
 Validé par : Affole Lyna

## Chromatogram

mV



min

## Résultats quantitatifs

Detector A

Name	Ret. Time	Dry weight %
CBDVA	2,241	0,02
CBDV	2,443	0,05
CBDA	3,072	2,66
CBGA	3,274	0,09
CBG	3,409	0,09
CBD	3,581	37,55
THCV	3,901	0,01
THCVA	5,046	0,01
CBN	5,279	0,03
d9-THC	6,610	0,16
d8-THC	--	<LOQ
CBL	7,850	0,02
CBC	8,271	0,22
THCA	8,876	0,04
CBCA	10,223	0,13

Total THC	0,20	%
Total CBD	35,59	%
Total CBG	0,16	%
Total THCV	0,02	%

Les résultats de cette analyse ne sont valables que pour l'échantillon ayant été fourni au laboratoire.  
 Un échantillon sera conservé pour une période de 3 mois après analyse si une quantité suffisante a été fournie au laboratoire.

<LOQ = Inférieur à la limite de quantification

Cette mention peut aussi signifier que la molécule ciblée n'est pas quantifiable.

Pour connaître la législation en vigueur en France référez vous à l'actualisation du 04/06/2024 de la décision du 22/05/2024 de l'ANSM.

