

### Information produit

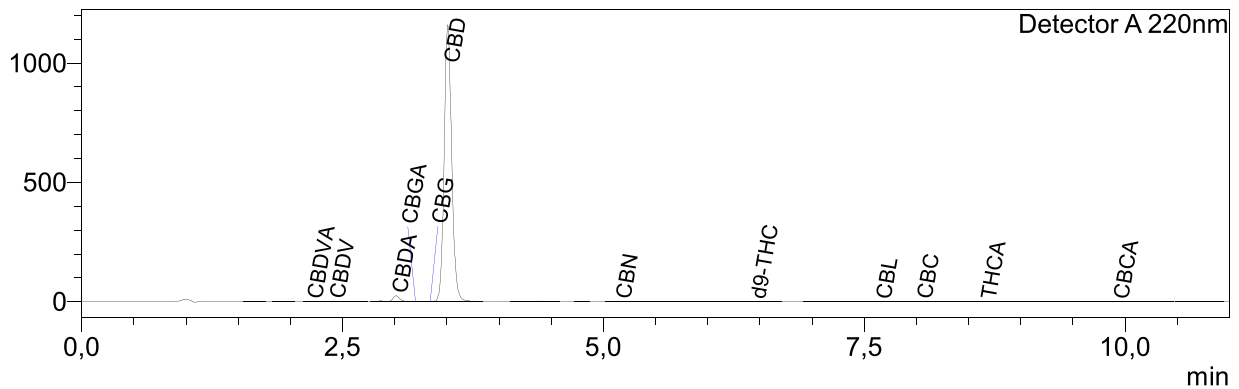
Nom produit : DRY LEMON  
 Société : Custom CBD  
 Donnée : Data\_2025102  
 Méthode : High\_sensitivity.lcm  
 Série : Analysis2025102  
 Fliale # : 1-24  
 Vol. d'injection : 5 uL  
 Masse : 181 mg  
 Vol. d'extraction : 20 mL  
 Dilution : 10  
 Acquis le : 29/10/2025 17:41:46  
 Validé le : 30/10/2025 09:02:02

Limite de quantification : 0,01%

Acquis par : Glouannec Alan  
 Validé par : Glouannec Alan

### Chromatogram

mV



### Résultats quantitatifs

Detector A

Name	Ret. Time	Dry weight %
CBDVA	2,201	0,02
CBDV	2,415	0,09
CBDA	3,015	0,86
CBGA	3,201	0,02
CBG	3,341	0,07
CBD	3,509	48,66
THCV	--	<LOQ
THCVA	--	<LOQ
CBN	5,159	0,02
d9-THC	6,450	0,07
d8-THC	--	<LOQ
CBL	7,651	0,01
CBC	8,044	0,09
THCA	8,659	0,01
CBCA	9,929	0,05

Total THC	0,08	%
Total CBD	49,41	%
Total CBG	0,09	%
Total THCV	0,00	%

Les résultats de cette analyse ne sont valables que pour l'échantillon ayant été fourni au laboratoire.

Un échantillon sera conservé pour une période de 3 mois après analyse si une quantité suffisante a été fournie au laboratoire.

<LOQ = Inférieur à la limite de quantification

Cette mention peut aussi signifier que la molécule ciblée n'est pas quantifiable.

Pour connaître la législation en vigueur en France référez vous à l'actualisation du 04/06/2024 de la décision du 22/05/2024 de l'ANSM.

